

L'ÉCOLE IA MICROSOFT BY SIMPLON PREND RACINE DANS LE PAYSAGE AUVERGNAT

Microsoft et Simplon, l'entreprise sociale et solidaire de la formation numérique, continuent de former demandeurs d'emploi et personnes en reconversion professionnelle au métier de "développeur en intelligence artificielle." La 50^e promotion au niveau national, et la troisième localement, a débuté à Clermont-Ferrand.

Jonathan Konitz

QUOI ?

Parcours co-construit par Microsoft et l'organisme de formation Simplon.co, à destination des demandeurs d'emploi et des profils en reconversion.

OÙ ?

Les écoles IA Microsoft by Simplon sont implantées dans tout l'Hexagone (Brest, Marseille, Issy-les-Moulineaux, etc.). À Clermont-Ferrand, c'est à la Manufacture des talents Michelin.

POURQUOI ?

Les offres d'emploi

"développeur en intelligence artificielle" peinent à trouver preneurs, et les entreprises manquent de ce type de compétences.



1. Depuis 2019, environ 2,4 millions d'euros ont été débloqués pour soutenir le projet et financer des places de formation, soit 550 000 euros par an en moyenne.

2. Pour acquérir le socle technique en *machine learning*, intelligence artificielle, langage Python, etc.



Les 16 apprenants de la promotion sont âgés de 19 à 40 ans, avec 38 % de femmes, de niveau bac et infra-bac.

L'École IA Microsoft by Simplon poursuit son aventure aux Pays des volcans, avec le soutien de la Région¹ et de Pôle emploi. Rôdée, la maquette ne bouge pas d'un pouce : sept mois de formation intensive², suivie de douze en alternance, pour préparer au métier de "développeur en intelligence artificielle". À la clé, un titre de niveau 6, équivalent bac + 4, inscrit au RNCP (répertoire national des certifications professionnelles).

Ils sont seize, en reconversion ou demandeurs d'emploi, à avoir intégré le cursus depuis le 26 septembre 2022. Kaiser, 26 ans et primo arrivante en France, fera son apprentissage chez Exakis-Nelite. Ex-diplômée en études d'infirmière, elle souligne la solidarité entre membres de la promotion : "Sur un forum Discord, nous organisons du soutien pour le langage de programmation Python ou pour

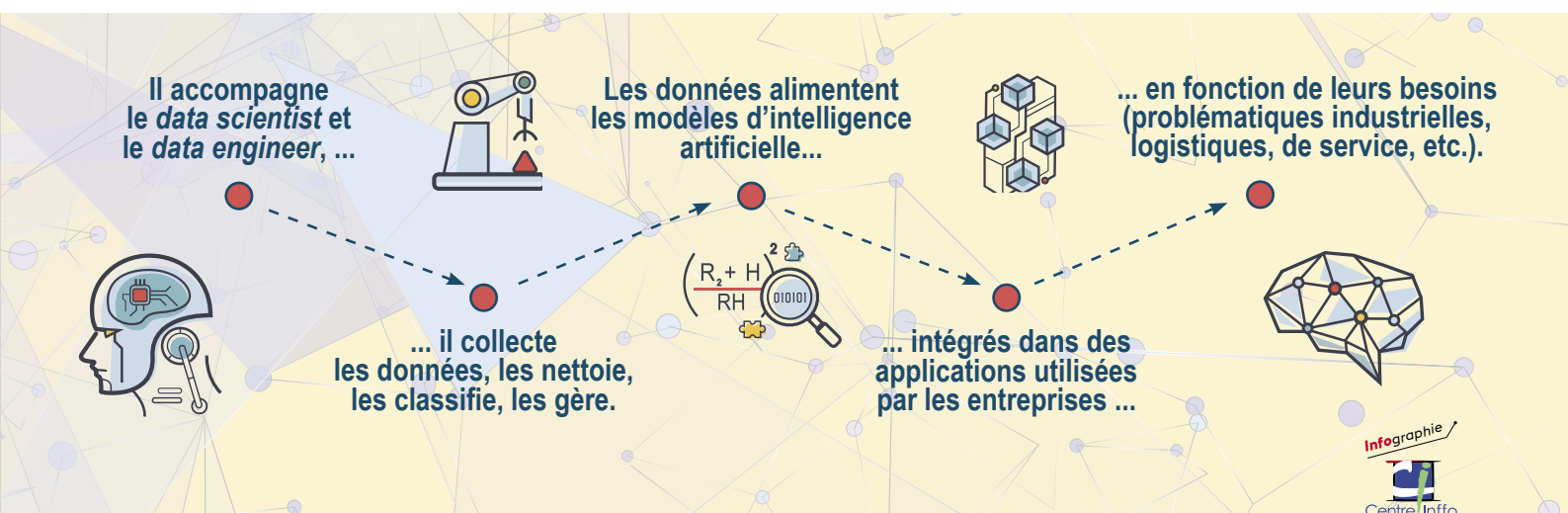
les maths." De retour sur le marché du travail après avoir élevé ses enfants, Elida se projette déjà dans le domaine de la santé, "où l'intelligence artificielle est très utilisée en ce moment". De quoi renouer avec son master en biologie santé et sa licence en psychologie clinique. Vincent, en reconversion après une carrière dans l'interprétariat, semble avoir fait sien le discours marketing distillé par Microsoft et Simplon selon lequel "il faut casser l'image d'une IA complexe, uniquement accessible aux doctorants."

Environnement social de l'apprenant

Pour décrocher leur place en formation, les apprenants ont dû franchir trois entretiens. "Administratif, technique et de motivation, énumère Loïc-Marie Dalmas Reina, responsable du campus de Clermont-Ferrand. Le candidat doit savoir coder au moins dans un langage, avoir un niveau en maths de Terminale et un bon esprit de logique. Nous vérifions si



C'est quoi, un développeur en intelligence artificielle ?



le projet de formation est cohérent, s'il intervient au bon moment dans la vie du candidat." Pas de prérequis en matière de diplôme, seule l'inscription à Pôle emploi est un préalable obligatoire.

Dans un souci de sécurisation des parcours, la situation globale de l'apprenant fait l'objet d'une attention particulière. "Nous sommes attentifs aux éventuels problèmes de santé ou de handicap, de logements et de transports, de garde d'enfants, etc.", poursuit-elle. Pas question d'assistantat pour autant, mais d'accompagnement. "Nous connaissons les opérateurs sur le terrain, nous savons faire la mise en relation, mais nous allons aussi nous assurer que l'apprenant prend les dispositions nécessaires pour sécuriser son parcours dont il est acteur."

Quel sort réservé aux infortunés candidats ? Loïc-Marie Dalmas Reina l'assure, la porte n'est pas définitivement fermée. "Le candidat peut retenter sa chance à la prochaine promotion. L'ADN de Simplon, c'est de s'occuper des parcours un peu dans les angles morts, avec un focus sur les personnes en situation de handicap, les femmes, les réfugiés, les reconversions, etc." Prière toutefois de stabiliser un parcours de vie chaotique, et de bien définir son projet, avant de (re)candidater.

Apprentissage par la pratique

Côté modalité pédagogique, l'École IA Microsoft by Simplon se focalise sur le "learning by doing" (apprentissage par

la pratique). Comprendre : les apprenants sont répartis en groupes, et planchent "en mode projet" sur des cas concrets.

Particularité de cette année, l'école est hébergée dans les murs de la Manufacture des talents Michelin. La marque intervient dans le renforcement des soft skills et des compétences linguistiques des apprenants, sur la base de "séances collectives et individuelles", précise Céline Corno, responsable philanthropique chez Microsoft. "Les personnes déjà bilingues en anglais pourront s'orienter vers d'autres langues proposées."

Profils recherchés

La formation, à l'échelle globale, affiche un taux d'insertion estimé à 84 %. "Dont un quart des recrutements post-alternance", d'après Céline Corno, c'est-à-dire dans l'entreprise où l'apprenant a effectué son alternance. Selon le site de Simplon, "3 500 postes de développeurs en intelligence artificielle seraient à pouvoir d'ici 2023." Les profils sont donc surveillés à la fin de leur parcours.

"Nous n'avons pas de plan de recrutement dans le domaine de l'intelligence artificielle, sur Clermont-Ferrand. Mais le jour où nous ouvrons des postes, nos stagiaires sont prioritaires", prévient Gilles Colas des Francs, responsable transformation intelligence artificielle et chargé de la relation suivi apprenant-tuteur chez Michelin, où sept stagiaires suivent leur formation. ●



Céline Corno, responsable philanthropique chez Microsoft.



Loïc-Marie Dalmas Reina, responsable de Campus chez Simplon.co.

“ Nous vérifions si le projet de formation est cohérent, s'il intervient au bon moment dans la vie du candidat ”